

Ввод масло/воздух типа ВР1Т-S-90-110-550/2000

Изготавливается по техническим условиям
 Класс напряжения
 Наибольшее рабочее линейное напряжение
 Наибольшее рабочее фазное напряжение
 Испытательное одноминутное напряжение
 промывленной часоты в сухом состоянии/под дождем
 Напряжение полного грозозащитного испытательного
 импульса
 Номинальный ток
 Ток термической стойкости $I_{th}, 2s$
 Ток динамической стойкости I_d
 Сечение проводника при I_{max}
 Уровень частотных разрядов
 Предельный угол установки к вертикали
 Испытательная одноминутная консольная нагрузка
 Полная длина пути утечки изоляции
 Разрядное расстояние
 Температура окружающей среды
 Сейсмостойкость, балл по шкале MSK-64
 Высота установки над уровнем моря
 Внешняя изоляция/цвет
 Внутренняя изоляция

ГКЛ.686391.001ТУ
 110 кВ
 135 кВ
 78 кВ

265 кВ/230 кВ

550 кВ

2000 А

50кА

125кА

4x400 мм²

не более 2 пкп при 2Uф

90°

4000 Н

не менее 4195 мм

1138мм

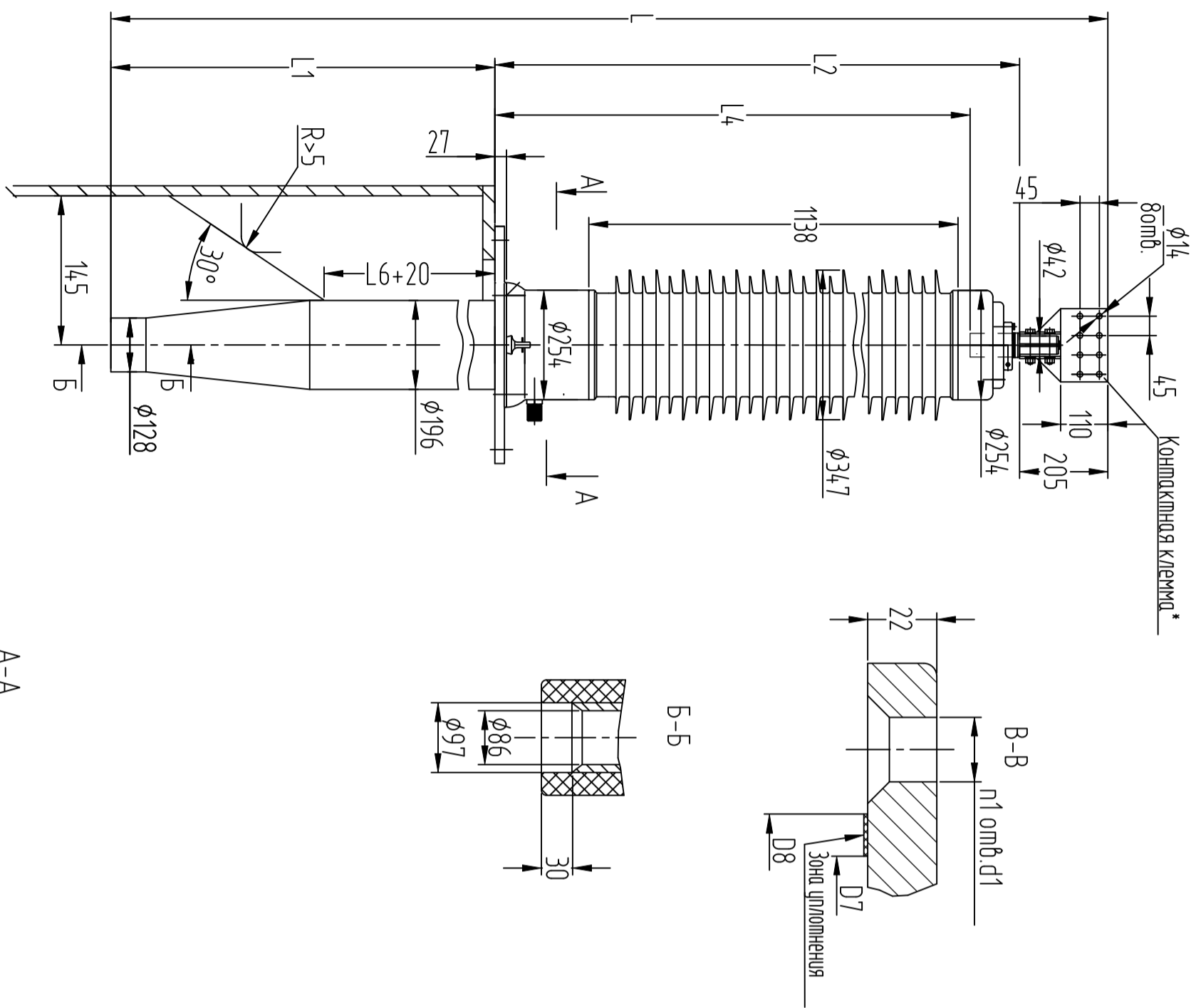
-60°С...+55°С

не менее 9 баллов

1000м

Полимер/серый

RP



Каталожный номер	L	L1	L2	L4	L6	D4	D5	d1	n1	D7	D8	Масса
КН 19.001-AS	2740	1035	1500	1325	500	380	420	22	12	273	338	192кг

*Возможна комплектация внутренними контактными шпильками другой длины и другими контактными клеммами

Инв.№-подл.	Подп. и дата	Взам.инв.№	Инв.№ дубл.	Подп. и дата
	Дрожжина 27.03.23	5/3963		

КН 19.001-AS				
Изм.	Лист	Н-докум.	Подпись	Дата
Разработ	Дрожжина			
Проб.	Косляхин			
Н. контр.	Ожогин			
Опт. кач.	Добровольская			
Умб.	Савичев			
Ввод трансформаторный ВР1Т-S-90-110-550/2000				Выпуск 1
Лист	Масса	Масштаб		
1				
000				1
"Эйч Энерджи"				